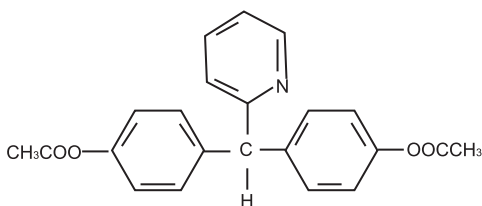


榮民

# 秘 克 的 腸 溶 糖 衣 錠 (秘 可 舒)

## Bisacodyl E.C. Tablets (Bisacodyl)

本品之主成分為Bisacodyl，為極有效之輕瀉劑，其化學結構式為：



主 成 分：每錠含：Bisacodyl.....5mg

適 應 症：暫時性緩解便秘。

藥 理 作 用：Bisacodyl屬於刺激性輕瀉劑，準備作用機轉不明，可能為直接刺激腸平滑肌或腸內壁神經叢，增加腸的蠕動，同時促進液體及離子在大腸蓄積，增加輕瀉效果。

副 作 用：1.腹痛、腹部絞痛、過敏。

2.長期使用會造成電解質不平衡與水份缺乏。

### 注 意 事 項：

- 1.本品可能會排泄乳汁中，據報導其排泄量足以促使嬰兒排糞。
- 2.服用本品後，每天須飲6~8大杯（每杯約240ml）水，以幫助糞便軟化，並防止因排便減失大量水分而造成脫水。
- 3.本品空腹服用時，作用較快，睡前與點心一起服用，則輕瀉效果在第二天早上出現。
- 4.如有盲腸炎或有盲腸炎症狀，直腸出血，糞便阻塞及腸阻塞時不得使用本品。
- 5.2小時前已服用其他藥品者，不得使用本品。
- 6.使用本品常有皮膚發疹及腹部絞痛（特別是空腹時）等症狀發生。
- 7.使用本品如有噎氣、絞痛、腹瀉、噁心及皮膚刺激（直腸周圍）等副作用持續時應予醫療照應。
- 8.避免長期或過量使用本品，以免產生對輕瀉劑的依賴性。
- 9.長期服用本品可能引起血中葡萄糖增高，以及血清鉀降低，甚至造成低鉀血症，干擾診斷。
- 10.須置小孩接觸不到之處。
- 11.避免陽光直射，宜保存於陰涼之處。
- 12.除非藥師、藥劑生或醫師指示，孕婦及授乳婦不建議自行使用。
- 13.勿超過建議劑量，若有意外或副作用產生，應立即停藥就醫。
- 14.瀉劑不應長期使用，一旦排便正常，即應停藥，除非藥師、藥劑生或醫師指示不得使用連續一星期以上，應儘量以含纖維飲食，充分攝取水分及運動來改善便秘。

### 警 語：

- 1.禁止用於胃腸道阻塞、腹痛、嘔吐、噁心之患者。
- 2.若有血便及自發性直腸出血狀況，或服用一週無效後應停藥立即就醫。
- 3.除非藥師、藥劑生或醫師指示，六歲以下不得使用。
- 4.本品為腸溶衣錠，應整錠吞服，不得剝半、嚼碎或壓碎後服用，以避免對胃之刺激。
- 5.服用本藥前後1小時內不得使用制酸劑或牛乳，制酸劑或牛乳與本品共用會使腸衣過快溶解，造成胃與十二指腸之刺激。

### 用法·用量：

需要時一天一次，睡前服用。

1.成人劑量：一次5~15mg。

2.6~12歲：一次5~10mg（0.3mg/kg）。

醫師藥師藥劑生指示藥品。

### 包裝·貯藏：

1.本品應包裝於緊密容器，貯於陰涼（15~30℃）乾燥處所。

2.2~1000錠瓶裝。

衛署藥製字第018949號



榮民製藥股份有限公司

Taiwan Veterans Pharmaceutical Co., Ltd.  
中壢市中山東路三段447號

40410350②